



Nie możesz się zdecydować, jakiego trybu użyć? Użyj trybu ogólnego dla swojego terenu szukania.

OGÓLNY



Idealny do poszukiwania samorodków złota w zmierzalnym miejscu na polach złota.

ZŁOTE POLE



FALE PRZYBRZEŻNE I WODA MORSKA



NISKIE PRZEWODNIKI



OGÓLNY



Idealny na wszystkie słone warunki i pod wodą. mokry piasek, fale przybrzeżne i pod wodą.

PLAŻA



ODRZUCI ŚMIECI



WYSOKI PRZEWODNIKI



NISKIE PRZEWODNIKI



SZYBKOŚĆ



OGÓLNY

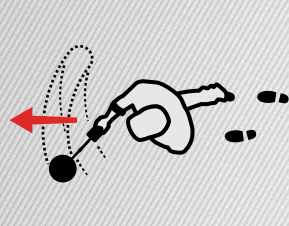


Doskonale nadaje się do obszarów reakcyjnych o dużej ilości śmieci, pd i historycznych miejsc. W tym do większości ogólnych detekcji.

WSZYSTKIE RODZAJE TERENU

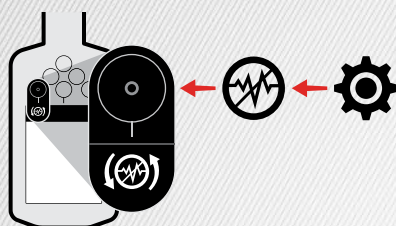


TRYBY SZUKANIA



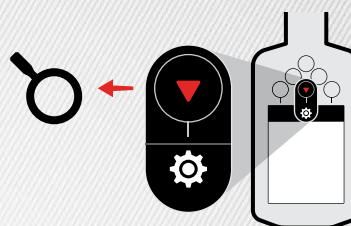
PRZEJDZ DO SZUKANIA

4



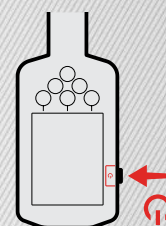
TŁUMIENIE HAŁASU

3



WYBIERZ TRYB SZUKANIA

2



WŁĄCZ

1

SZYBKI START



Zeskanuj kod QR lub odwiedź www.minelab.com/manticore dla wszystkich produktów do pobrania, w tym pełnowartościowa instrukcja obsługi, specyfikacje, aktualizacje oprogramowania i zasoby edukacyjne.

Pobierz te języki i nie tylko:

EN English FR français PT Português
DE Deutsch JP 日本語 RU русский
ES Español KO 한국어 ZH 中文

Informacje o zgodności produktu:

Ustawienia > Ustawienia ogólne > Zgodność

minelab.com

4901-0315-PL-1

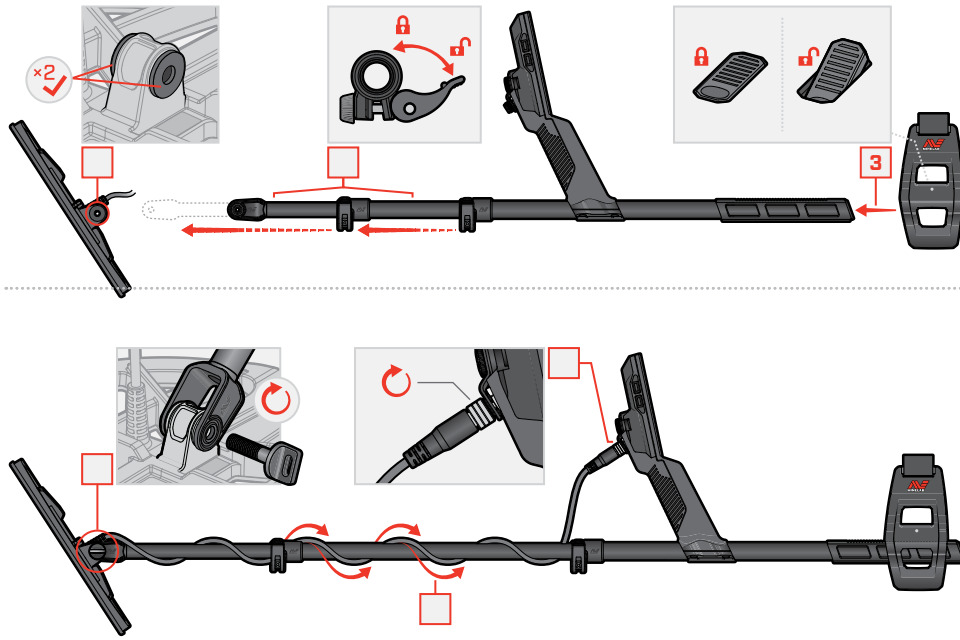


MANTICORE®

PRZEWODNIK WPROWADZAJĄCY



MONTAŻ



DOKRĘĆ KAMLOK

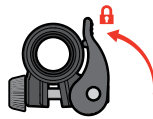
Dokręć kamlok, jeśli się ześlizgną lub poluzują.



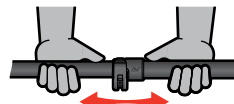
Otwarty



Dokręcaj delikatnie stopniowo



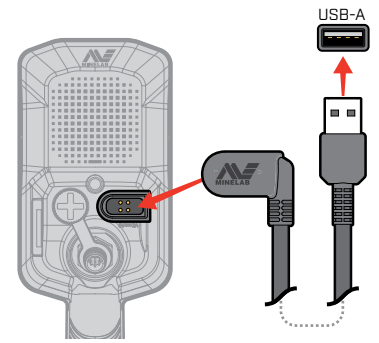
Zamknij



Sprawdź i powtórz w razie potrzeby

ŁADOWANIE

7-8 GODZIN



UWAGA: Naładuj wykrywacz za pomocą ładowarki USB o dobrej jakości, która ma minimalną wydajność ładowania 2 A przy 5 V. Istnieje ryzyko awarii ładowarki USB w przypadku użycia ładowarki o niskiej jakości.

Na ładowarkach USB należy szukać następujących oznaczeń:



UWAGA: Ładuj wykrywacz tylko w temperaturze otoczenia od 0°C do +40°C.

3 GODZINY



STEROWANIE I WYŚWIETLACZ



MENU USTAWIEŃ

Naciśnij **▲** z ekranu Wykrywania, aby otworzyć menu Ustawienia.



Wróć

- Ustawienia główne
- Częstotliwość
- Motyw audio
- Tony docelowe
- Tony żelaza
- Granice żelaza
- Wzorec ograniczenia
- Prędkość odzyskiwania
- Poziomu gruntu
- Tłumienie hałasu
- Tryb szukania
- Głośność



- Dioda LED stanu naładowania
- Duże przeciążenie metalu
- Tryb szukania
- Częstotliwość
- Moc
- Poziom czułości
- Podświetlenie/oświetlenie
- Pasek akcji
- Klawisze programowe paska akcji (x2)
- Wrażliwość
- Sprecyzuj

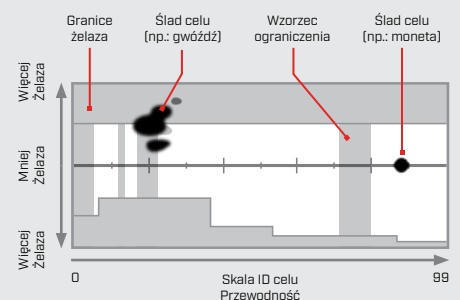
Czynności/ikony zmieniają się zależnie od ustawień lub bieżącego ekranu

Naciśnij **◀/▶** z ekranu Wykrywania, aby dostosować czułość

Naciśnij **▼** z ekranu Wykrywania, aby przełączyć tryb precyzji

- Latarka
- Śledzenie poziomu gruntu
- Bezprzewodowy sygnał audio
- Czujnik światła
- Łączność słuchawek
- Poziom baterii/Ładowanie
- Numer ID celu
- ID przewodności
- Przewodnik ID ze wskaźnikiem żelaza
- Wskaźnik soli (Tylko tryby plaża)
- Bezprzewodowo audio wł./wył.
- Wskaźnik głębokości celu
- Boczny przycisk programowy

ID MAPA



Strzałki nawigacyjne (x4)